



# 국내 이주노동자들의 건강 관련 삶의 질: 체계적 문헌고찰

조현진<sup>1</sup>, 강경림<sup>2</sup>, 박교연<sup>1</sup>

<sup>1</sup> 부산대학교 간호대학 대학원생, <sup>2</sup> 부산대학교 간호대학 간호과학연구소 조교수

## 연구목적

국내 인력난으로 이주노동자 수 지속적 증가

이주노동자들은 급격한 환경변화로 건강문제 발생 또는 스트레스를 경험 → 삶의 질 저하



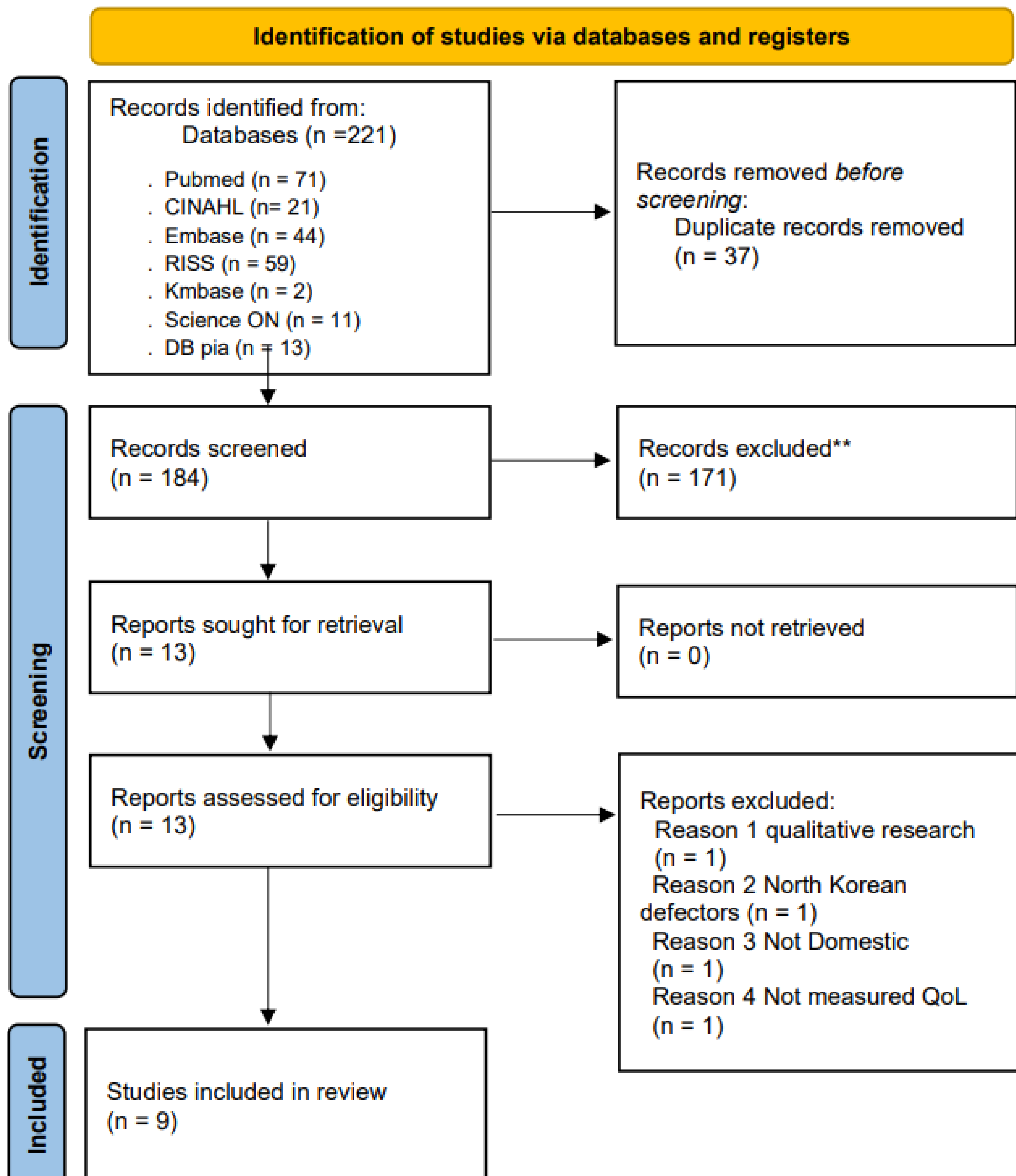
국내 이주노동자들의 건강 관련 삶의 질과 관련된 요인을 파악하여 건강관련 삶의 질 향상을 위한 프로그램 개발 및 정책 제언의 기초자료를 마련하고자 함.

## 연구방법

**Participants:** 이주노동자 (migrant workers)

**Outcome:** 건강관련 삶의 질  
(health-related quality of life) OR (quality of life)

문헌검색 : ~ 2022년 6월 7일



문헌의 질평가: EPHPP(Effective Public Health Practice Project)의 양적 연구를 위한 질 평가 도구를 활용하여 수행

## 연구결과

- ❖ 건강 관련 삶의 질 측정에는 9편 중 6편의 연구에서 WHOQOL-BREF 도구를 사용함.
- ❖ 연구대상자의 평균 연령은 26.5세부터 46.4세로 나타남. 직종은 공장노동자부터 건설 노동자, 농축산업 및 서비스업 등이었으며 이중 공장 노동자가 가장 많았음.
- ❖ 국내 이주노동자들의 건강 관련 삶의 질에 영향을 미치는 요인으로 월소득, 거주기간 등의 일반적 특성과 건강증진행위, 의료서비스 만족도, 우울 등의 신체·심리적 건강 관련 특성, 그리고 사회적 지지, 문화 적응 스트레스 등의 사회적 요인으로 나타남.
- ❖ 사회적 지지는 삶의 질에 영향을 미치는 중요한 변수로써, 사회적 지지가 높을수록 건강 관련 삶의 질이 향상됨.
- ❖ 의료서비스 만족도가 높을수록, 문화 적응 스트레스가 낮을수록 건강 관련 삶의 질이 높음.

## 결론

이주노동자의 건강 관련 삶의 질에 사회적 지지, 문화 적응 스트레스, 의료서비스 만족도 등과 같은 요인이 영향을 미침

스트레스  
상황에  
대처하고  
긍정적인  
정서의  
경험을  
도와줄  
자조모임  
활성화

초기에  
국내의  
문화에  
적응할 수  
있도록  
사회통합프  
로그램 확대

국내  
의료서비스  
에 대한  
정보제공과  
더불어 자가  
건강관리를  
위한  
의료정보의  
지원

## 주요어

이주노동자, 건강관련 삶의 질, 건강관리, 체계적 문헌고찰